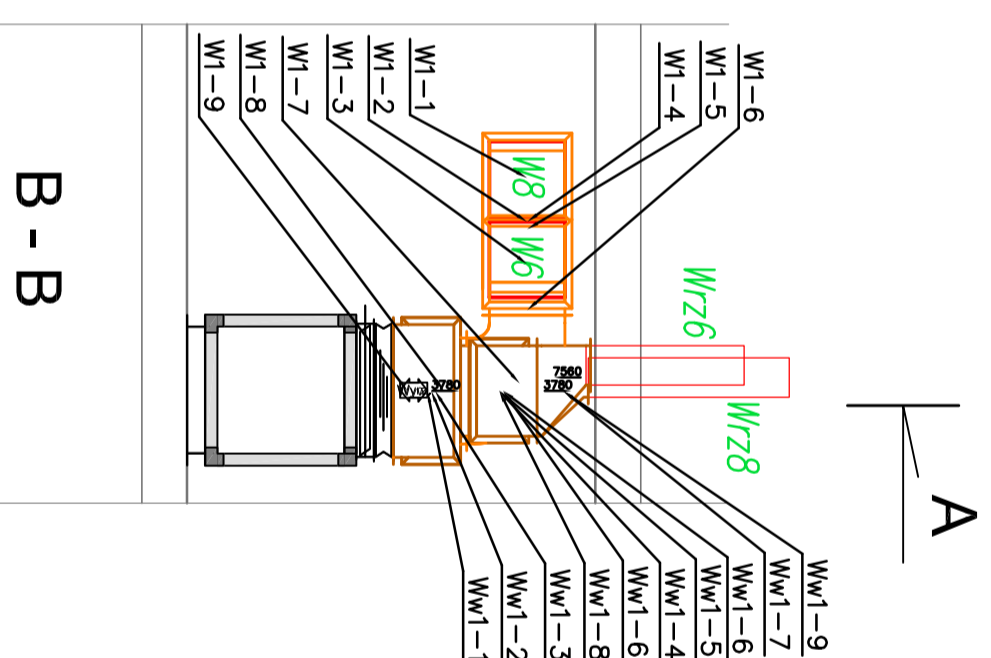
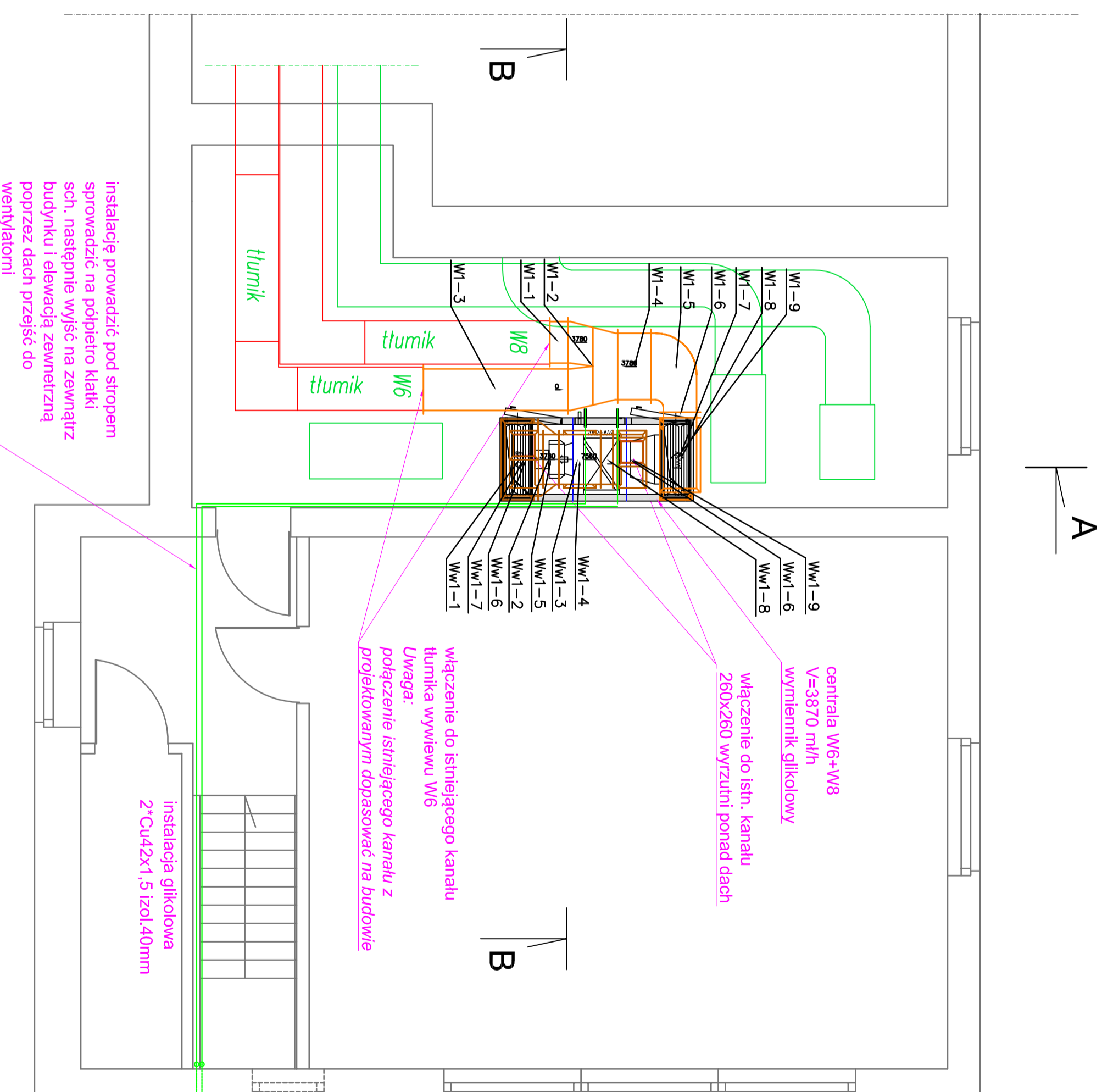


A - A



B - B

LEGENDA:

- Kanał wyrzutowy projektowany
- Kanał wywiewny projektowany
- Kanały istniejące wentylacji przebudowywanej
- Wentylacja poza zakresem opracowania

UWAGA:
Przed przystąpieniem do wykonywania kanałów wentylacyjnych należy potwierdzić ich przekroje z natury.

Wykonawca:	PRO-TECH TECHNIKA OPRACOWA	PRO-TECH Technika Grzewcza Sp. z o.o. ul. Namysłowskięgo 2, 22-400 Zamość
Inwestor:	Powiat Pinczowski 28-400 Pinczów, ul. Zaciężne 5	
Objekt:	PRZEBUDOWA INSTALACJI WENTYLACJI W ZESPÓLE OPIEKI ZDROWOTNEJ SZPITAL POWIATOWY W PINCZOWIE	
Faza opracow.:	PROJEKT WYKONAWCZY	Skala: 1:50
Treść rysunku:	Instalacja wentylacji W6+W8 rzut I przekroje - I piętro Instalacja glikolowa - I piętro wentylatorownia	Data: 11.2022
Projektował:	mgr inż. Piotr Trych	Nr rys.: 1
Sprawił:	inż. Tomasz Szwedczak	

PRO-TECH Technika Grzewcza Sp. z o.o. jest firmą zarejestrowaną w Sądzie Rejonowym dla M. St. w Warszawie, KRS 0000422222, NIP: 525-252-52-52, REGON: 142525252, adres: ul. Namysłowskięgo 2, 22-400 Zamość. Wszelkie prawa zastrzeżone. Wykonawca nie odpowiada za skutki zastosowania projektu w sposób niezgodny z jego przeznaczeniem. Wykonawca nie odpowiada za skutki zastosowania projektu w sposób niezgodny z jego przeznaczeniem. Wykonawca nie odpowiada za skutki zastosowania projektu w sposób niezgodny z jego przeznaczeniem.